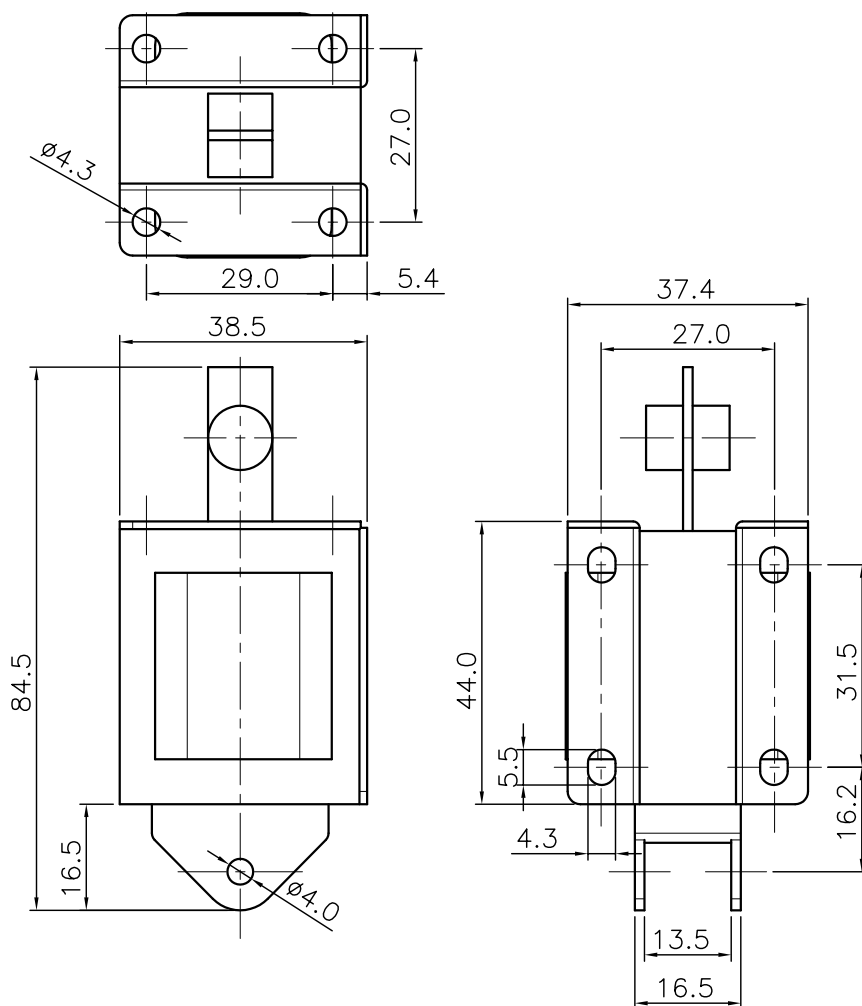


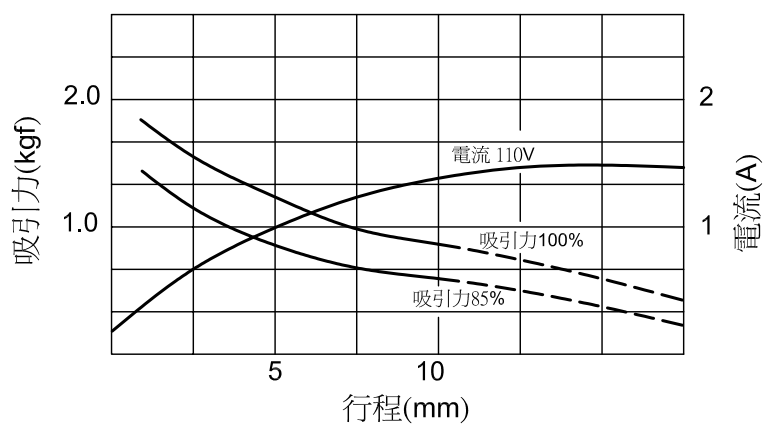


CS 0.6

交流電磁吸鐵



行程 / 吸引力 / 電流



型號	電壓 (v)	啓動電流 (A)	保持電流 (A)	定格吸引力	行程 (mm)
CS 0.6 - 110	110	1.3	0.18	0.6 kgf	10
CS 0.6 - 220	220	0.7	0.1		